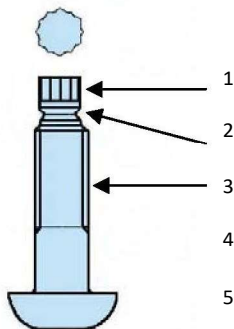
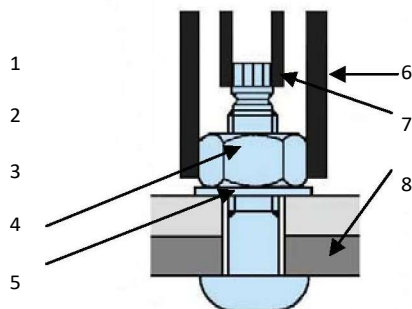


Procédure d'installation

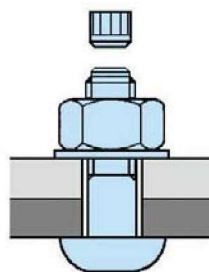
Avant l'installation



Pendant l'installation

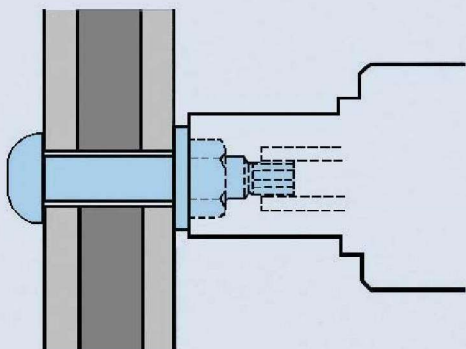


Après l'installation



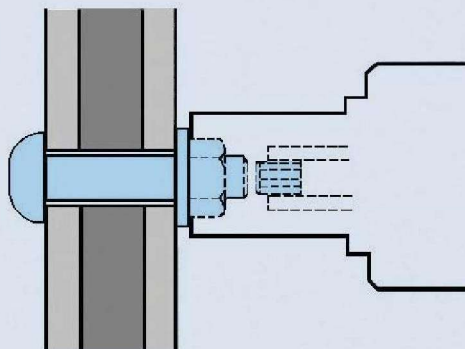
- 1 Embout cannelé
- 2 Gorge de rupture
- 3 Filet
- 4 Ecrou HRD
- 5 Rondelle
- 6 Douille extérieure
- 7 Douille intérieure
- 8 Epaisseurs à serrer

1



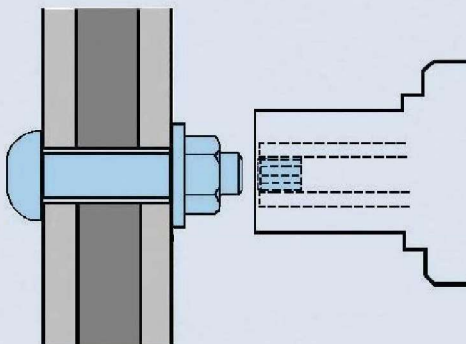
La douille intérieure de la boulonneuse à rupture s'adapte sur l'embout cannelé tandis que la douille extérieure s'adapte sur l'écrou.

2



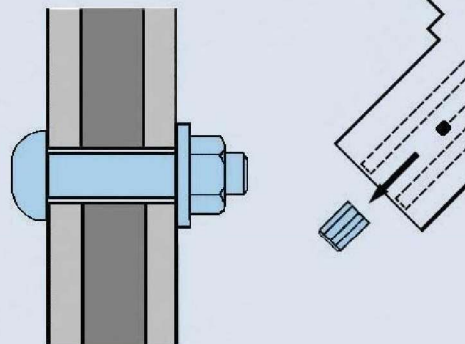
Pressez le bouton de démarrage. La douille extérieure tourne dans le sens horlogique et serre l'écrou. Lorsque la précontrainte correcte est atteinte, la douille extérieure s'arrête de tourner, la douille intérieure tourne à contre sens et rompt l'embout cannelé.

3



Arrêtez la boulonneuse et retirez la douille extérieure de l'écrou.
L'embout cannelé est retenu dans la douille intérieure.

4



La boulonneuse possède une seconde gachette d'éjection de l'embout cannelé en toute sécurité. Le boulon est maintenant correctement installé avec la tension demandée.